



LZR®-FLATSCAN SW

Absicherungssensor für Drehflügeltüren



ANWENDUNGEN



TECHNOLOGIE

Laser

KONFORMITÄT



BESCHREIBUNG

Der **LZR®-FLATSCAN SW** nutzt die Lasertechnologie (Lichtlaufzeitmessung) für den Einsatz auf Drehflügeltüren. 170 Messpunkte garantieren einen vollständigen Schutz beim Begehen der Tür.

Ein einzelnes **LZR®-FLATSCAN SW** Kit (2 Module) reicht, je nach Risikoanalyse, aus um beidseitig die gesamte Türblattbreite und -höhe sowie die Nebenschließkante abzusichern.

VIDEO

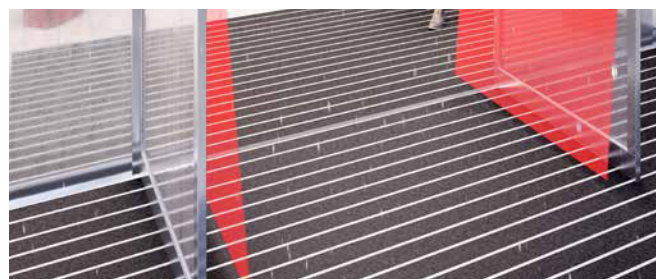


▲ Entdecken Sie das Produktvideo auf unserem YouTube-Kanal **BEA Sensors Europe**
<https://bit.ly/2P9zbao>



Kompaktes Design

Die geringen Abmessungen des **LZR®-FLATSCAN SW** (8,5 cm x 14,2 cm) ermöglichen eine Montage auf jede Drehflügeltür. Das kompakte Design reduziert zudem den Logistikaufwand.



Unabhängig von Boden & Umgebung

Die Lasertechnologie garantiert Stabilität unabhängig von der Bodenbeschaffenheit (Gitterrost, Reinstreifmatten, reflektierende oder feuchte Böden...) und von der direkten Türumgebung (Handlauf, Griffstange, Wand, Heizkörper...).



Absicherung der Nebenschließkante

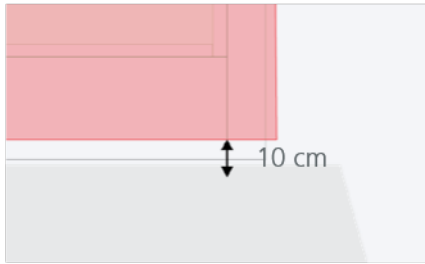
Im Fingerschutzbereich weist der **LZR®-FLATSCAN SW** 100 Messpunkte auf, aufgeteilt auf 18°. Diese optimieren die Erfassung kleiner Körperteile (Hand und Finger) an der Gefahrenstelle.



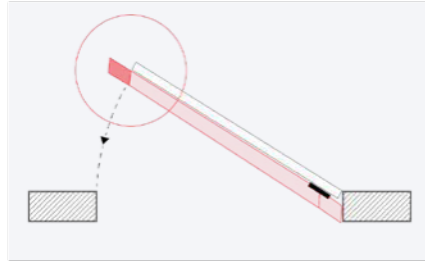
Schnelle & intuitive Installation

Eine kurze Handbewegung definiert die Breite des Erfassungsbereichs. Anschließend lernt der Sensor automatisch seine Umgebung ein.

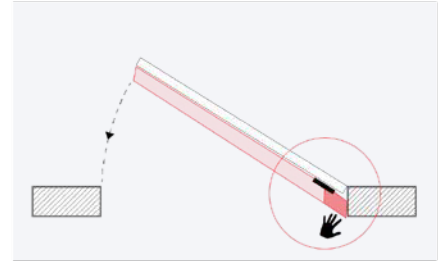
ANWENDUNGEN



Reduzierte Grauzone von 10 cm (einstellbar)



Erweiterter Erfassungsbereich während der Schließfahrt

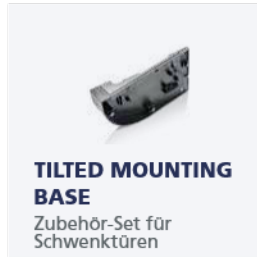


Optimierte Absicherung der Nebenschließkante auf Band- und Bandgegenseite

ZUBEHÖR



GDA
Zubehör für Ganzglastüren



TILTED MOUNTING BASE
Zubehör-Set für Schwenktüren



RETROFIT INTERFACE
Anschluss-Schnittstelle zur Nachrüstung



PROTECTIVE COVER
Schutzabdeckung (kann lackiert werden)



FDA
Adapter für Brandschutztüren

INSTALLATION

- Ein einziges Modul pro Seite reicht aus, um das gesamte Türblatt abzuschirmen, völlig unabhängig von der Türflügelbreite.
- Kompatibel mit der 4SAFE-Sensorleiste.
- Mechanische Winkeleinstellung von 2° bis 10°. Weitere Einstellungen durch Zubehörteile.
- Automatisches Einlernen der direkten Umgebung der Tür und des Untergrundes.

VERSIONEN

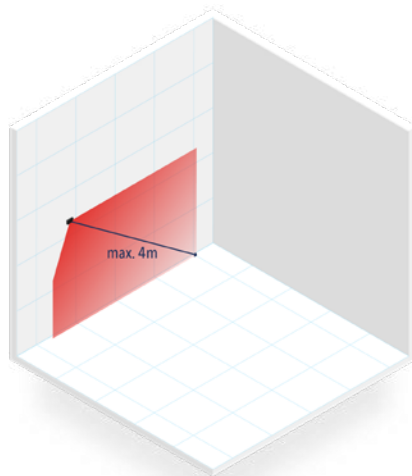
- Das Produkt wird generell als Kit für die beidseitige Montage vertrieben. Es können auch einzelne Module (links oder rechts) erworben werden.
- Das Produkt ist in unterschiedlichen Farben erhältlich (aluminium, schwarz, weiß).

TUTORIAL



Entdecken Sie das Produktvideo auf unserem YouTube-Kanal **BEA Sensors Europe**
<https://bit.ly/2SdLKTS>

TECHNISCHE DATEN



Technologie	LASER Scanner, Lichtlaufzeitmessung
Max. Erfassungsbereich	4 m (diagonal) mit 2% Reflektivität (z.B.: bei B = 1,5 m -> max. H = 3,7 m)
Sichtfeld	Absicherung Türblatt : 86° / Fingerschutzbereich : 18°
Winkelauflösung	Absicherung Türblatt : 1,23° / Fingerschutzbereich : 0,18°
Typ. min. Objektgröße	
Absicherung Türblatt	10 cm @ 4 m
Fingerschutzbereich	2 cm @ 4 m
Merkmale des Senders	Infrarot LASER Wellenlänge 905 nm; max. Ausgangs-Pulsleistung 25 W; Class 1
Stromversorgung / Leistungsaufnahme	12-24V DC ± 15% / ≤ 2 W
Antwortzeit	Absicherung Türblatt : max.50 ms / Fingerschutzbereich* : max. 90 ms
Ausgänge	2 elektronische Relais (galvanisch isolierte Ausgänge - polaritätsfrei)
Max. Schaltspannung	42V AC/DC
Max. Schaltstrom	100 mA
LED-Signal	zweifarbige LED: Erfassungszustand / Ausgangszustand
Abmessungen	142 mm (B) x 85 mm (T) x 23 mm (H) (Montagesockel + 7 mm)
Einstellungswinkel / Schutzklasse	+2° bis +10° (ohne Halterung) / IP54
Temperaturbereich / Feuchtigkeit	-30°C bis +60°C in Betrieb / 0-95 % nicht kondensierend
Vibrationen	< 2 G
Konformität (Zustimmung vorbehalten)	RoHS 2 2011/65/EU; MD 2006/42/EC; EMC 2014/30/EU; LVD 2014/35/EU EN 12978; EN ISO 13849-1PI "d"/ CAT2; EN 60529; IEC 60825-1; EN 60950-1; EN 61000-6-2; EN 61000-6-3; IEC 61496-1; EN 61496-3 ESPE Type 2; EN 62061 SIL 2; DIN 18650-1 Chapter 5.7.4 (testbody CA);EN 16005 Chapter 4.6.8 (testbody CA)

DISCLAIMER Information is supplied upon the condition that the persons receiving it will make their own determination as to its suitability for their purposes prior to use. In no event will BEA be responsible for damages of any nature whatsoever resulting from the use of or reliance upon information from this document or the products to which the information refers./BEA has the right without liability to change descriptions and specifications at any time.

WWW.BEASENSORS.COM



BEA s.a. / LIEGE Science Park / Allée des Noisetiers 5 / 4031 Angleur • BELGIUM
T +32 (0)4 361 65 65 / F +32 (0)4 361 28 58 / E info-eu@beasensors.com

A Halma company