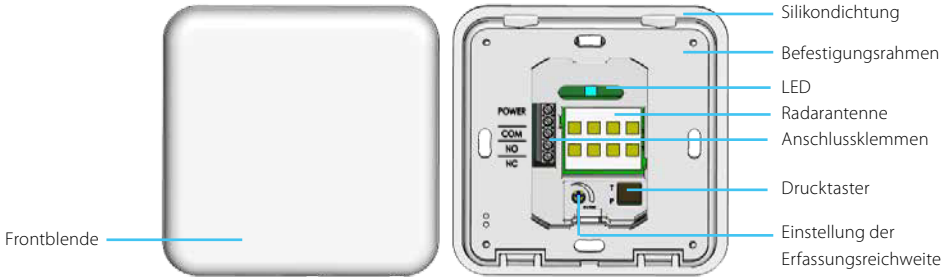


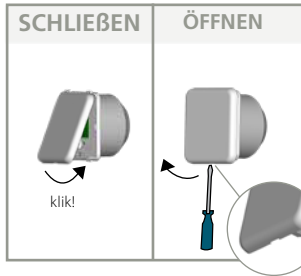
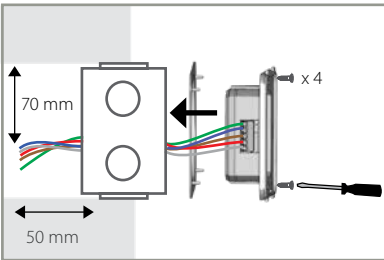
# MAGIC SWITCH

BERÜHRUNGSLOSER RADAR-TASTER  
FÜR AUTOMATIKTÜREN

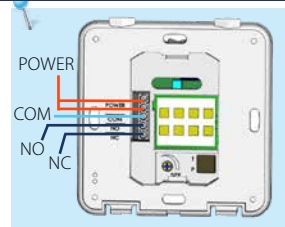
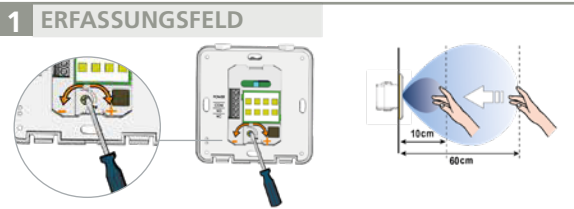
## BESCHREIBUNG



## MONTAGE



## EINSTELLUNGEN

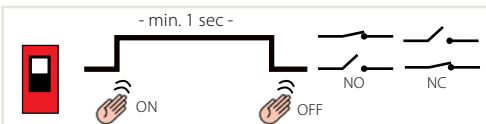


## 2 DIP-SCHALTER EINSTELLUNGEN

### DIP 1 : AUSGANGSMODUS

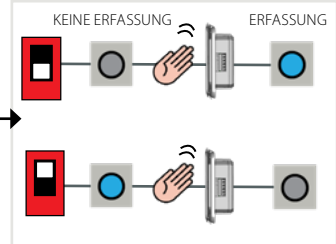


**PULSE MODUS** : Empfohlen für Automatiktüranwendungen.



**TOGGLE MODUS** : Empfohlen für Schalteranwendungen.

### DIP 2 : FARBENLOGIK



## STÖRUNGSBEHEBUNG

Die Tür öffnet sich nicht auch wenn die Hand in Richtung des Sensors bewegt wird.	Fehlerhafte oder keine Spannungsversorgung.	Spannungsversorgung überprüfen. <i>Wenn die LED leuchtet oder blinkt, ist die Spannungsversorgung OK.</i>
	Erfassungsreichweite ist zu klein.	Die Reichweite über das Potentiometer einstellen. Metallische Objekte vor dem Sensor entfernen.
	Falsche Verkablung / Anschluss.	Verkablung bzw. Relaisanschluss überprüfen.
Sensor bleibt in Erfassung.	Die Umgebung beeinflusst die Funktionsfähigkeit des Sensors.	Bewegende Objekte aus der Nähe des Sensors entfernen.
	Falsche Verkablung / Anschluss.	Verkablung bzw. Relaisanschluss überprüfen.
Die Tür bleibt nach Betätigung des Sensors offen stehen.	Falscher Ausgangsmodus.	Den Ausgangsmodus durch DIP-Schalter auf PULSE-MODUS einstellen
	Falsche Verkablung / Anschluss.	Verkablung bzw. Relaisanschluss überprüfen.

## TECHNISCHE DATEN

<b>Technologie</b>	Mikrowellen-Bewegungssensor
<b>Ausgestrahlte Frequenz</b>	24.150 GHz
<b>Strahlungsleistung</b>	< 20 dBm EIRP
<b>Abgestrahlte Leistungsdichte</b>	< 5mW/cm <sup>2</sup>
<b>Erfassungsbereich (Hand)</b>	+/- 10 bis 60 cm, wenn Bewegung zum Sensor bei 90° (einstellbar)
<b>Erfassungsmodus</b>	Bewegung (Richtungsunempfindlich)
<b>Geschwindigkeit zur Erfassung eines Objekts zur Erzeugung der Erkennung</b>	Min. 5Hz oder +/- 3cm/s, Max. 200Hz oder +/- 1.2m/s
<b>Versorgungsspannung**</b>	12 - 24V AC +/- 10% (50 - 60 Hz) 12 - 24V DC +30% / - 10%
<b>Leistungsaufnahme</b>	< 1.5W
<b>Ausgang**</b> Max. Spannung Max. Strom Max. Schaltleistung	Elektronisches Relais (galvanische Trennung – polaritätsfrei) 60V DC / 30 VAC 1A (resistive) 15W
<b>Ausgangshaltezeit</b>	0.5s (im PULSE mode)
<b>Temperaturbereich</b>	-20°C bis +55°C
<b>Schutzklasse</b>	IP54 (wenn Vorderseite und Dichtung auf einer glatten Oberfläche montiert sind)
<b>Material</b>	PC
<b>Anschlusskabel</b>	Verseiltes Kabel bis 16 AWG - 1,5 mm <sup>2</sup>

\* Eine Anpassung des Erkennungsfeldes unter 10 cm ist möglich, aber die Erkennungsfähigkeit des Detektors kann nicht garantiert werden.

\*\* Externe Stromquellen müssen innerhalb der vorgeschriebenen Spannungen liegen, max. 15W und doppelt isoliert sein von Primärspannungen.

**Änderungen vorbehalten.**

BEA SA | LIEGE Science Park | ALLÉE DES NOISETIERS 5 - 4031 ANGLEUR [BELGIUM] | T +32 4 361 65 65 | F +32 4 361 28 58 | INFO@BEA.BE | WWW.BEASENSORS.COM



Hiermit erklärt BEA, dass der Magic Switch mit den Richtlinien 2014/53/EU (RED) und 2011/65/EU (RoHS) übereinstimmt.

Die vollständige Konformitätserklärung kann auf unserer Webseite heruntergeladen werden

Dieses Produkt muss getrennt vom allgemeinen Hausmüll entsorgt werden.

