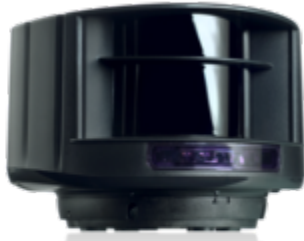


LZR-H100



Artikel

Artikel-Nr.	Beschreibung
167043	LZR-H100 Laser-Bewegungsmelder und Absicherungssensor für Parkschraken, 9,9x9,9 m horizontales Erfassungsfeld, mit 10 m Kabel

Lieferumfang

- Bewegungs- und Anwesenheitssensor
- Anschlusskabel, 10.000 mm

Merkmale

Merkmale

- Berührungslose Öffnung von Schranken durch Betreten des Detektionsbereichs
- Berührungsloser Schutz von Schranke, Personen oder Objekten durch Anwesenheitserkennung im Vorraum der Schranke und unterhalb des Schrankenbaumes
- Bei Montage eines Geräts mit Referenzpunkt auf der gegenüberliegenden Seite (z. B. Säule, Pfosten etc) ist eine Nutzung als E-Einrichtung & zur Absicherung des Schrankenbaumes möglich
- Richtungserkennung vermeidet Fehlöffnungen und spart Energiekosten
- Erfassungsfiter zur Unterscheidung von Personen und Fahrzeugen

Verwendung

- Für alle Parkschraken. Für alle Schiebtore (nicht als E-Einrichtung zur Absicherung nutzbar). Ein zusätzliches Netzteil zur Spannungsversorgung wird benötigt

Technische Daten

- Anschlussart: konventionell
- Eingänge:
1 Testeingang
- Ausgänge:
2 potentialfreie Relaiskontakte
- Sensoren: Laser
- Wellenlänge [nm]: 905
- Schutzart: IP65
- Farbe: schwarz
- Temperatur (min.)[°C]: -30
- Temperatur (max.)[°C]: 60
- Temperatur (min./max.)[°C]: -30/60
- Temperatur (min.)[°F]: -22
- Temperatur (max.)[°F]: 140
- Erfassungsfeld Laser (BxL max.)[m]: 9.9x9.9
- Betriebsspannung [V]: 10-35 V-DC
- Betriebsspannungsart: Gleichstrom
- Leistungsaufnahme [VA/W/kW]: 5 W
- Kontaktbelastung (max.):
48 VA/30 W
- Breite [mm]: 125
- Höhe [mm]: 70
- Tiefe [mm]: 93
- Verpackungsbreite: 205
- Verpackungshöhe: 123
- Verpackungstiefe/-länge: 207
- Verpackungsgewicht: 1,027
- Speditionsartikel: Nein
- GTIN: 4062434012338
- Zolltarifnummer: 85365080
- Ursprungsland: Belgien
- Garantie: -

Zubehör

Artikel-Nr.	Beschreibung
166258	Montagewinkel Montagewinkel für Wand- oder Deckenmontage für Laserscanner LZR
184542	Schutzgehäuse zum Schutz des Laserscanners LZR-H100
184543	Montagewinkel zur Montage des Schutzgehäuses LZR-H100 unter dem Schrankenbaum

Artikel-Nr.	Beschreibung
184827	Netzteil 24 V-DC/2,5 A 2 Ausgänge, Hutschienen-Montage
184828	Netzteil 24 V-DC/2,5 A im CS-Minigehäuse 2 Ausgänge, im CS-Minigehäuse, IP65, mit 1,5 m Kabel und Schuko-Stecker
148657	Fernbedienung Infrarot-Fernbedienung zum Einstellen von Radar-Bewegungsmeldern und Laserscannern

Technische Zeichnungen

