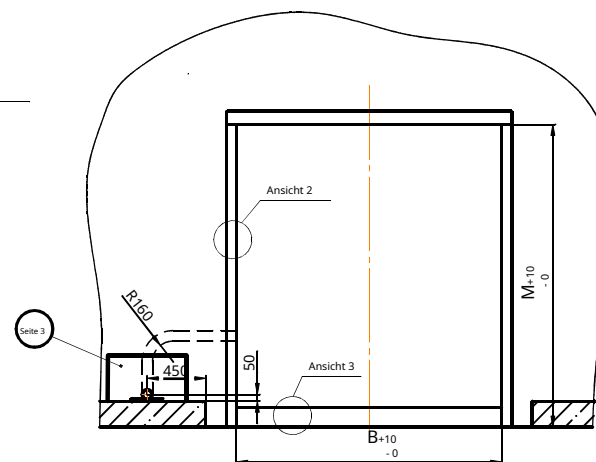
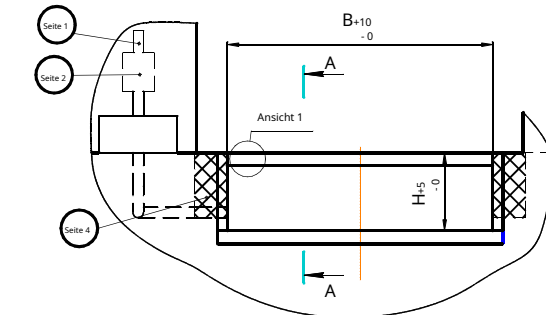
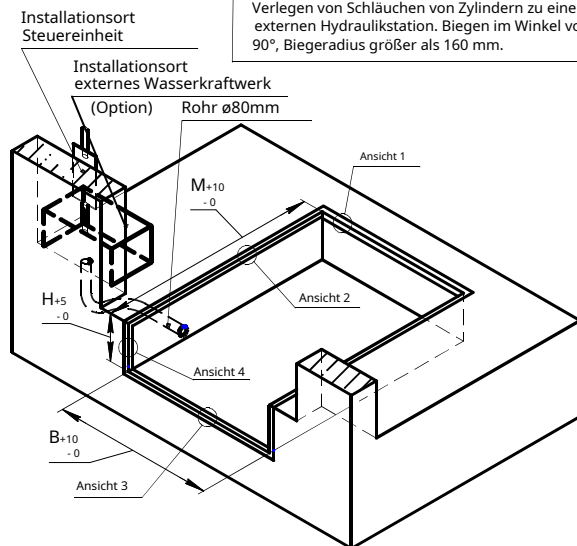


Rohr  $\varnothing$  80 mm zum Verlegen von Kabeln von der Hydraulikstation zur Steereinheit oder zum Verlegen von Schläuchen von Zylindern zu einer externen Hydraulikstation. Biegen im Winkel von  $90^\circ$ , Biegeradius größer als 160 mm.

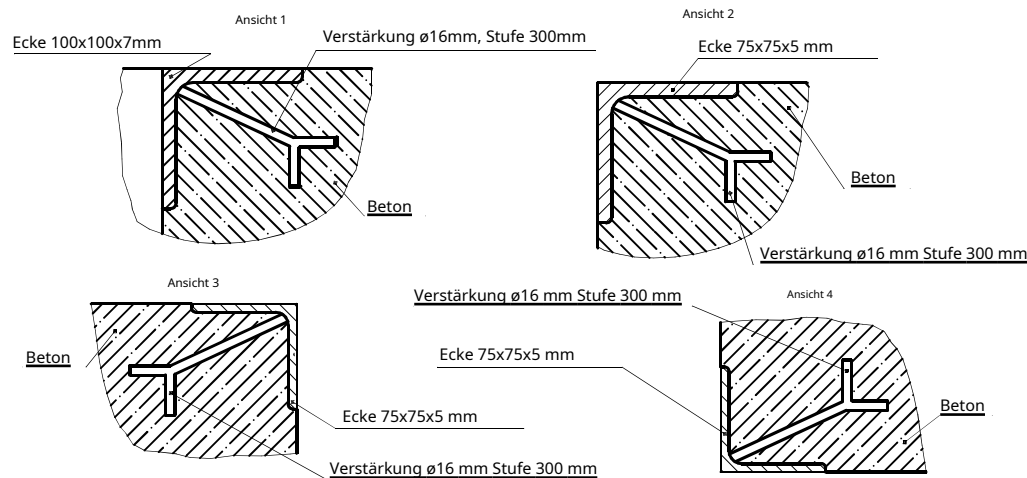


Dieses Diagramm der Vorbereitung der Grube und der Installation von eingebetteten Elementen unter der Nivellierplattform mit einer eingebauten Drehrampe mit einer Breite von 2000 mm, einer Länge von 2000 mm und einer Höhe von 600 mm verwenden Autos ohne eingebauten Lift.

Abmessungen der Grube für die Nivellierplattform

Artikel url.plattformen Tragfähigkeit 6 Tonnen	Artikel url.plattformen Tragfähigkeit 10 Tonnen	Größe url.plattformen (Länge x Breite), mm x mm	L, mm	B, H, mm	mm
DLHHEU2018-(06)D	DLHHEU2018-(10)E	2000 x 1800	2020	1830	600
DLHHEU2518-(06)E	DLHHEU2518-(10)E	2500 x 1800	2520	1830	600
DLHHEU3018-(06)E	DLHHEU3018-(10)E	3000 x 1800	3020	1830	600
DLHHEU3518-(06)E	-	3500 x 1800	3520	1830	600
DLHHEU4018-(06)E	-	4000 x 1800	4020	1830	700
DLHHEU4518-(06)E	-	4500 x 1800	4520	1830	700
DLHHEU2020-(06)E	DLHHEU2020-(10)E	2000 x 2000	2020	2030	600
DLHHEU2520-(06)E	DLHHEU2520-(10)E	2500 x 2000	2520	2030	600
DLHHEU3020-(06)E	DLHHEU3020-(10)E	3000 x 2000	3020	2030	600
DLHHEU3520-(06)E	-	3500 x 2000	3520	2030	600
DLHHEU4020-(06)E	-	4000 x 2000	4020	2030	700
DLHHEU4520-(06)E	-	4500 x 2000	4520	2030	700
DLHHEU2022-(06)E	DLHHEU2022-(10)E	2000 x 2200	2020	2230	600
DLHHEU2522-(06)E	DLHHEU2522-(10)E	2500 x 2200	2520	2230	600
DLHHEU3022-(06)E	DLHHEU3022-(10)E	3000 x 2200	3020	2230	600
DLHHEU3522-(06)E	-	3500 x 2200	3520	2230	600
DLHHEU4022-(06)E	-	4000 x 2200	4020	2230	700
DLHHEU4522-(06)E	-	4500 x 2200	4520	2230	700

1. Der Installationsort der Steereinheit der Nivellierungsplattform sollte mit 380 V (3 Phasen + Neutralleiter + Erde) versorgt werden.
2. Für die Montage der Steereinheit der Nivellierplattform muss eine Fläche von 200 x 300 mm bereitgestellt werden.
3. Bei der Bestellung einer Nivellierbühne mit externer Platzierung der Hydraulikstation (Option) muss eine Fläche von 350 x 600 mm bereitgestellt werden.
4. Für die Montage von Gummipuffern muss eine Oberfläche bereitgestellt werden. Siehe Abschnitt „Optionale Ausrüstung“.



Modell der Überladebrücke DLHHEU					
Mit einem Diagramm zur Vorbereitung einer Grube und zum Einbau eingebetteter Elemente unter einer Nivellierplattform mit eingebauter Drehrampe Typ bei Verwendung mit Fahrzeugen ohne eingebauten Aufzug					
Europäische Linie					