



CHAMBERLAIN®

PRODUKTPROGRAMM ROHRMOTOREN & GURTWICKLER





KOMFORTABEL

EFFIZIENT

SPARSAM

SICHER

Öffnen und schließen Sie Ihre Rollläden nicht mehr von Hand, sondern entscheiden Sie sich für die mühelose, automatische Alternative!

Alle CHAMBERLAIN Rohrmotoren sind TÜV-geprüft und eignen sich hervorragend zur Nachrüstung von vorhandenen Rollladensystemen. Sie lassen sich einfach installieren und zeichnen sich durch einen komfortablen, langlebigen Betrieb aus. CHAMBERLAIN bietet Ihnen darüber hinaus ein umfangreiches Zubehörprogramm für noch mehr Komfort und Sicherheit im Alltag. So können etwa alle Modelle mit einem Funkempfänger ausgestattet werden, wodurch die Fernsteuerung Ihres Rollladens ermöglicht wird.

Lieferumfang:

- CHAMBERLAIN Rollladenantrieb
- Adapter für 8-Kant-Stahlwelle (40 mm für RPD10, 60 mm für RPD15, RPD25, RPD40)
- Adapter für Markisenwelle 78 mm (RPD40)
- Wandlager
- Einstellstift zur Festlegung der Laufwege für „Auf“ und „Ab“
- Detaillierte Montageanleitung

Um Ihnen den Einbau zu erleichtern, sind bei allen Rollladenantrieben bereits wesentliche Komponenten (Adapter, Mitnehmer und Lagerzapfen) vormontiert.



ÜBERZEUGENDE LEISTUNGSMERKMALE



Einfach

unkomplizierte und schnelle Installation



Effizient

verringert die Bildung von Wärmebrücken



Sicher

erschwert das Öffnen des Rollladens von außen



Sparsam

geringerer Wärmeverlust spart Heizkosten



Komfortabel

kein manuelles Betätigen des Rollladens

IHRE ROLLADENANTRIEB-AUSWAHLHILFE

	RPD10	RPD15	RPD25	RPD40	RPD15F (Funk)	RPD25F (Funk)
Max. Rollladenfläche PVC	5 m ²	7,5 m ²	11 m ²	16 m ²	7,5 m ²	11 m ²
Max. Rollladenfläche ALU	4 m ²	6 m ²	9 m ²	12 m ²	6 m ²	9 m ²
Max. Rollladenfläche HOLZ	2 m ²	3 m ²	5 m ²	7 m ²	3 m ²	5 m ²
Max. Markisenfläche	-	-	-	20 m ²	-	-
Max. Rollladengewicht	20 kg	30 kg	50 kg	80 kg	30 kg	50 kg
Wellendurchmesser Achtkantwelle	40 mm	60 mm	60 mm	60 mm	60 mm	60 mm
Wellendurchmesser Markisenwelle	-	-	-	78 mm	-	-
Rohrdurchmesser	35 mm	45 mm	45 mm	45 mm	45 mm	45 mm
Länge	559 mm	535 mm	575 mm	575 mm	667 mm	704 mm
Drehzahl	17 U/min	15 U/min	15 U/min	15 U/min	15 U/min	15 U/min
Drehmoment	10 Nm	15 Nm	25 Nm	40 Nm	15 Nm	25 Nm

- Auswahlhilfe:**
1. Außendurchmesser der Rollladen-/Markisenwelle ermitteln
 2. Rollladen-/Markisenfläche bestimmen
 3. Material des Rollladens beachten
 4. Ggf. geeigneten Adapter aus dem Zubehörprogramm wählen



ELEKTRONISCHES ZUBEHÖR FÜR ROLLADENANTRIEBE

Erweitern Sie Ihr Rollladensystem mit dem elektronischen Rollladenzubehör von CHAMBERLAIN. Ergänzen Sie Ihren Rollladen bzw. Ihre Markise etwa durch eine Zeitschaltuhr in Verbindung mit einem Sonnensensor für noch mehr Sicherheit und Komfort!



ZEITSCHALTUHR BASIC

T1EML-05

Steuern Sie Ihren Rollladen komfortabel durch eine bedienerfreundliche Menüführung.

Die automatische Zeitsteuerung mit Zufallsprogramm für die Urlaubszeit sorgt für zusätzliche Sicherheit.

Geeignet für alle Rollladenantriebe ohne Funk.



ZEITSCHALTUHR COMFORT

T3EML-05

Einfache Programmierung und unkomplizierter Wechsel der Schaltzeiten durch eine sehr übersichtliche Menüführung. Die Zeiten für Öffnen und Schließen lassen sich so für Tage im Voraus programmieren.

Geeignet für alle Rollladenantriebe ohne Funk. Ein Anschluss des Sonnensensors ist möglich.

Kompatibel mit dem Rahmenprogramm Alpha-Nea von Busch-Jäger.



SONNENSSENSOR

LS3EML-05

Öffnet und schließt in Verbindung mit der Zeitschaltuhr Comfort (T3EML-05) automatisch Ihre Rollläden in Abhängigkeit von der Sonneneinstrahlung.



WANDSCHALTER

TCS1ED-05

Für Unterputz-Innenmontage.

Dieser Wandschalter wird direkt mit dem Rollladenantrieb verbunden.

Geeignet für alle Rollladenantriebe ohne Funk.



KNEBELSCHALTER AUFPUTZ

RZ94-05

Bequeme Steuerung des Rollladenmotors.

Für Aufputz-Montage.

Weißer Schalter mit Drehkopf verfügt über eine Tast- oder Rastfunktion.

Geeignet für alle Rollladenantriebe ohne Funk.



TRENNRELAIS

WTMZ1-05

Ermöglicht zentrale Steuerung mehrerer Rollladenantriebe. Pro angeschlossenem Motor ist ein Relais erforderlich.

Nicht notwendig für Funkrollladenantriebe.

230 V/50 Hz, max. 5 A.

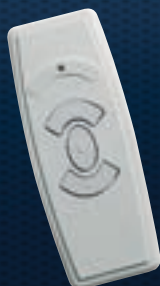


FUNKZUBEHÖR

Das CHAMBERLAIN Funkzubehör ist geeignet

- zur Erweiterung der CHAMBERLAIN Funkrollladenantriebe RPD15F, RPD25F
- zum Nachrüsten der CHAMBERLAIN Rollladen-/Markisenantriebe RPD10, RPD15, RPD25 und RPD40

Entscheiden Sie sich für ein Mehr an Luxus und Lebensqualität!
Bedienen Sie Ihren Rollladen / Ihre Markise ganz bequem mit einer Fernbedienung.



FERNBEDIENUNG 1-KANAL MIT WANDHALTERUNG RA4330-05

Diese Fernbedienung ist kompatibel mit den CHAMBERLAIN Funkrollladenantrieben und kann in Verbindung mit dem Funkempfänger RA8001-05 als Nachrüstsatz verwendet werden.

3-Tasten-Bedienung: „Auf“, „Stopp“ und „Zu“.



FERNBEDIENUNG 6-KANAL MIT WANDHALTERUNG

RA4336-05

Öffnet und schließt bis zu 6 Rollläden – einzeln oder gleichzeitig.

Geeignet zur komfortablen Fernsteuerung der CHAMBERLAIN Funkrollladenantriebe und zur Nachrüstung bestehender Systeme (externer Empfänger RA8001-05 erforderlich).



FUNKEMPFÄNGER

RA8001-05

Zum Nachrüsten vorhandener Rollläden und Markisen.

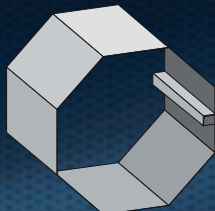
Passt in fast alle Rollladenkästen, einfache Installation und Programmierung.





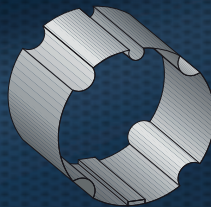
ADAPTER

ACHTKANTWELLENADAPTER



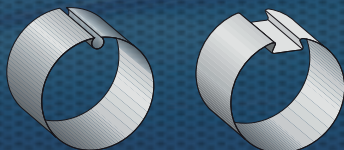
Art.-Nr.	Ø Welle	Motor
TA050E-01	50 mm	RPD10
TA070E-01	70 mm	RPD15, RPD25, RPD40, RPD15F, RPD25F

ZF-WELLENADAPTER



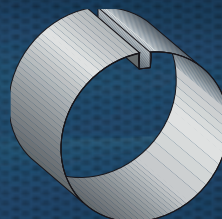
Art.-Nr.	Ø Welle	Motor
TAZ54E-01	54 mm	RPD15, RPD25, RPD40, RPD15F, RPD25F
TAZ64E-01	64 mm	RPD15, RPD25, RPD40, RPD15F, RPD25F

MARKISENWELLENADAPTER (RUND- UND FLACHNUT)



Art.-Nr.	Ø Welle	Motor
TAA63E-01	63 mm	RPD15, RPD25, RPD40, RPD15F, RPD25F
TAA70E-01	70 mm	RPD15, RPD25, RPD40, RPD15F, RPD25F
TAA78E-01	78 mm	RPD15, RPD25, RPD40, RPD15F, RPD25F

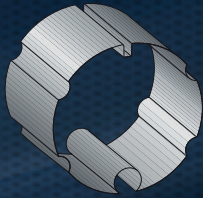
RUNDWELLENADAPTER



Art.-Nr.	Ø Welle	Motor
TAR40E-01	40 mm	RPD10
TAR50E-01	50 mm	RPD10
TAR85E-01	85 mm	RPD15, RPD25, RPD40, RPD15F, RPD25F

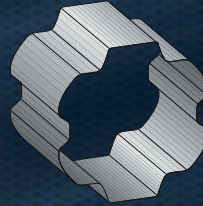


FORJAS-WELLENADAPTER



Art.-Nr.	Ø Welle	Motor
TAF70E-01	70 mm	RPD15, RPD25, RPD40, RPD15F, RPD25F

PROFILWELLENADAPTER



Art.-Nr.	Ø Welle	Motor
TAP65E-01	65 mm	RPD15, RPD25, RPD40, RPD15F, RPD25F





ROLLADENGURTANTRIEBE

Die elektronischen Rollladengurtantriebe von CHAMBERLAIN zeichnen sich besonders durch ihre Laufstärke und ihre Laufruhe aus. Sie sind ideal für den schnellen und einfachen Austausch eines mechanischen Gurtwicklers und lassen sich in wenigen Schritten einfach montieren.

Die vollautomatische Steuerung öffnet und schließt Ihren Rollladen zu programmierten Zeiten und erhöht somit Ihren Komfort.

In unserer Serie finden Sie elektrische Rollladengurtantriebe für die Unterputz- und Aufputzmontage – ganz nach Ihrem Geschmack!



UNSERE ROLLADENGURTANTRIEBE IN DER SCHNELLÜBERSICHT

	WPD25U	WPD30U	WPD45UP	WPD60UP	
Montage	Aufputz/ Unterputz	Aufputz	Unterputz	Unterputz	
Max. Rollladenfläche*	8 m ²	8 m ²	10 m ²	10 m ²	
Max. Rollladenhöhe	2,20 m	2,20 m	2,20 m	2,20 m	
Gurtbandbreite	14–23 mm	14–23 mm	23 mm	23 mm	
Gurtstärke/ max. Gurtlänge	mini	1,0 mm / 5,50 m	1,3 mm / 4,00 m		
	maxi	1,0 mm / 5,50 m	1,0 mm / 5,00 m	1,0 mm / 7,60 m	1,0 mm / 7,60 m
		1,3 mm / 4,50 m	1,3 mm / 4,00 m	1,3 mm / 6,20 m	1,3 mm / 6,20 m
		1,5 mm / 3,40 m	1,5 mm / 5,20 m	1,5 mm / 5,20 m	
Zugkraft	25 kg	30 kg	45 kg	45 kg	
Leistung	30 W	70 W	100 W	100 W	
Leistung Standby	1,35 W	2 W	2 W	2 W	
Inkl. LCD Display	-	-	-		
Inkl. Sonnensensor			-	-	

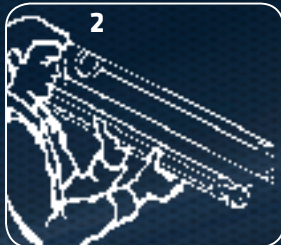
* leichte Kunststoffprofile



EINFACHE MONTAGE – INSTALLATION IN WENIGEN SCHRITTEN



1
Welle herausnehmen und das Wandlager befestigen



2
Antrieb in die Welle setzen und diese am Wandlager befestigen



3
Zubehör (Wandschalter, Zeitschaltuhr) installieren



4
Start- und Stopppunkte für „Auf“ und „Ab“ einstellen

QR-Code Video-Link:
Überzeugen Sie sich von der einfachen Montage!



EINFACHER EINBAU UNTERPUTZ (beispielhaft WPD60UP)



1
Mechanischen Wickler entfernen



2
Elektrischen Gurtantrieb montieren



3
Anschließen – fertig!

EINFACHER EINBAU AUFPUTZ (beispielhaft WPD30U)



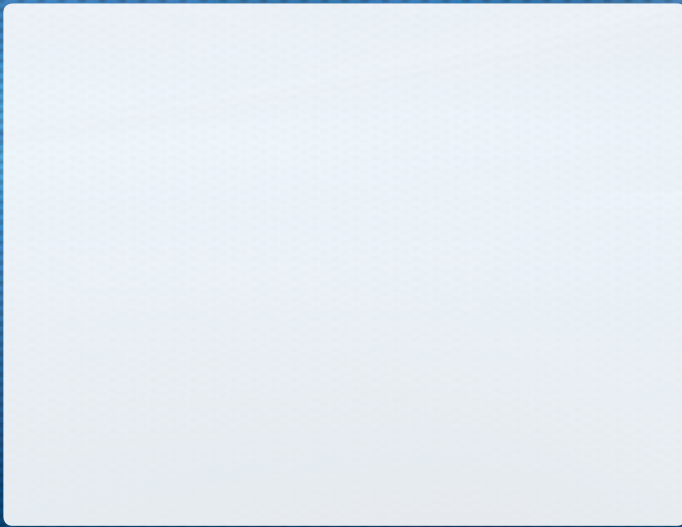
1
Mechanischen Gurtantrieb entfernen



2
Gurtband einführen und einhaken



3
Anschließen – fertig!



Änderungen an den Produkten dienen dem technischen Fortschritt und bleiben vorbehalten.

CHAMBERLAIN

Alfred-Nobel-Str. 4
D-66793 Saarwellingen



+ 49 1805 466 368 79*



www.chamberlain.eu

*0,14 EUR/Min. aus dem Deutschen Festnetz,
max. 0,42 EUR/Min. aus dem Dt. Mobilfunknetz